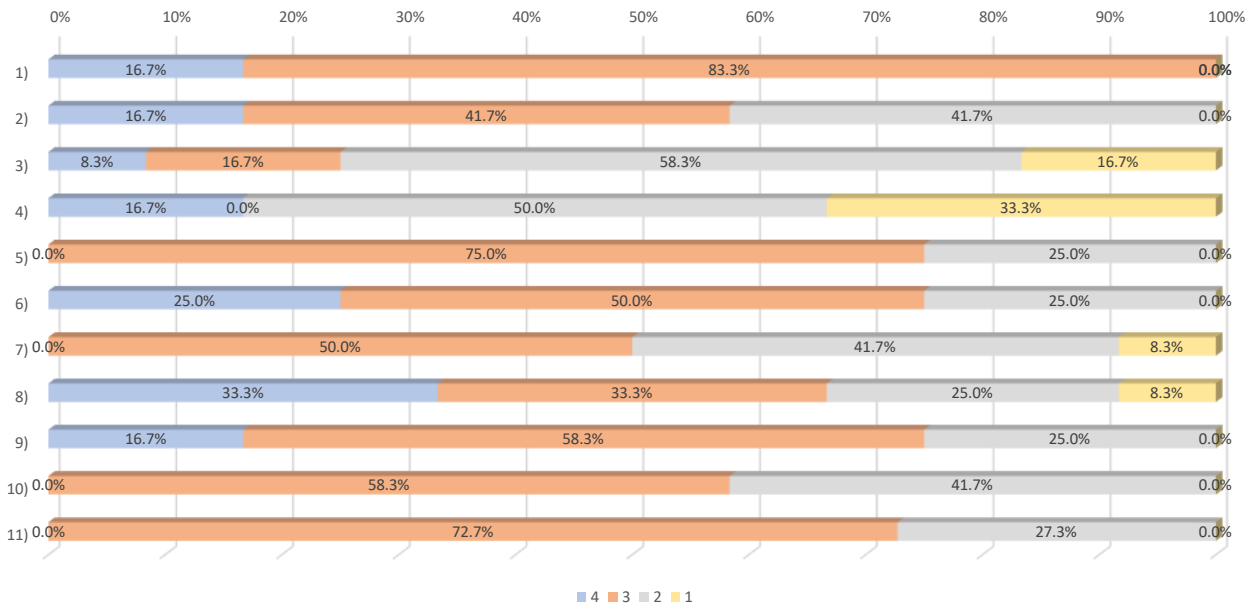
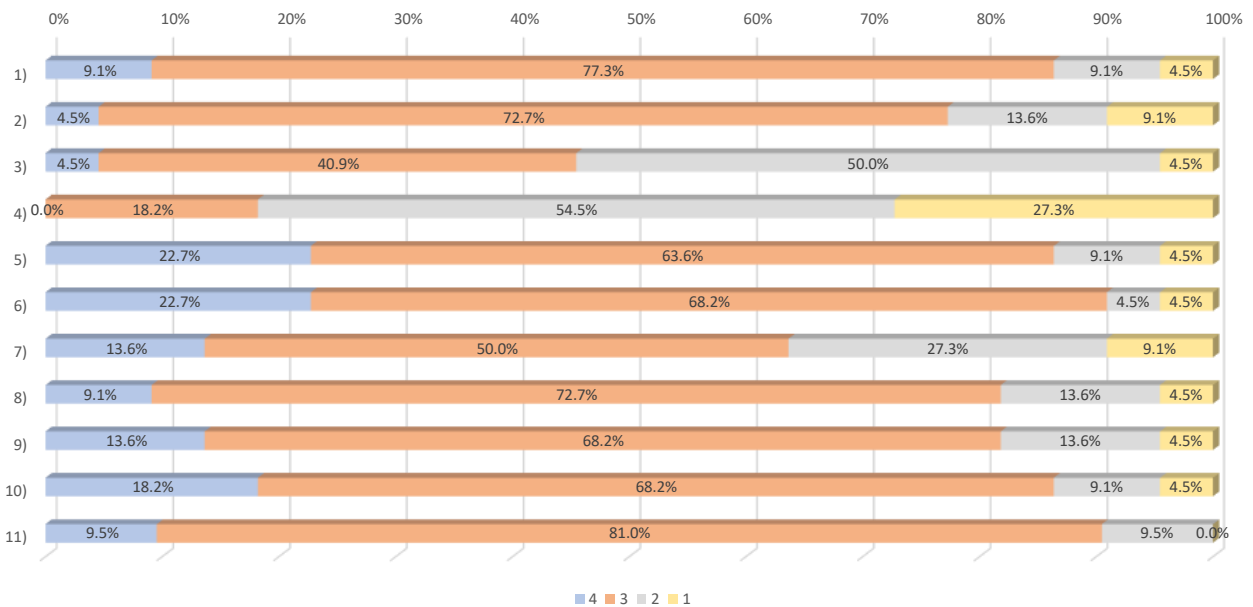


# ◆2022年度（令和4年度）前期 学修成果到達度アンケート

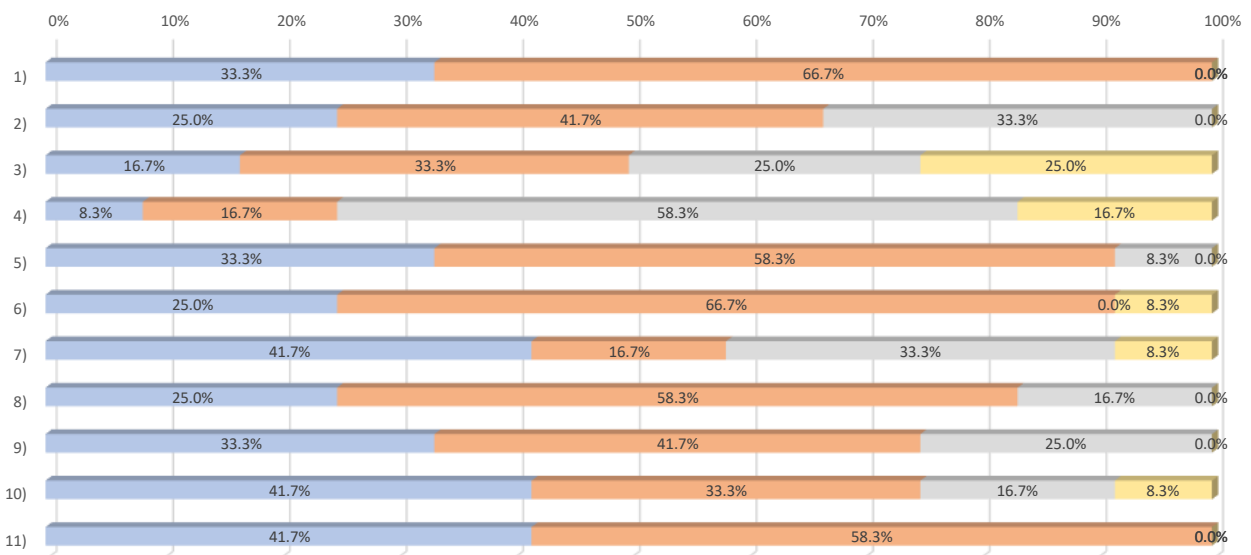
## 1年生活デザイン専攻



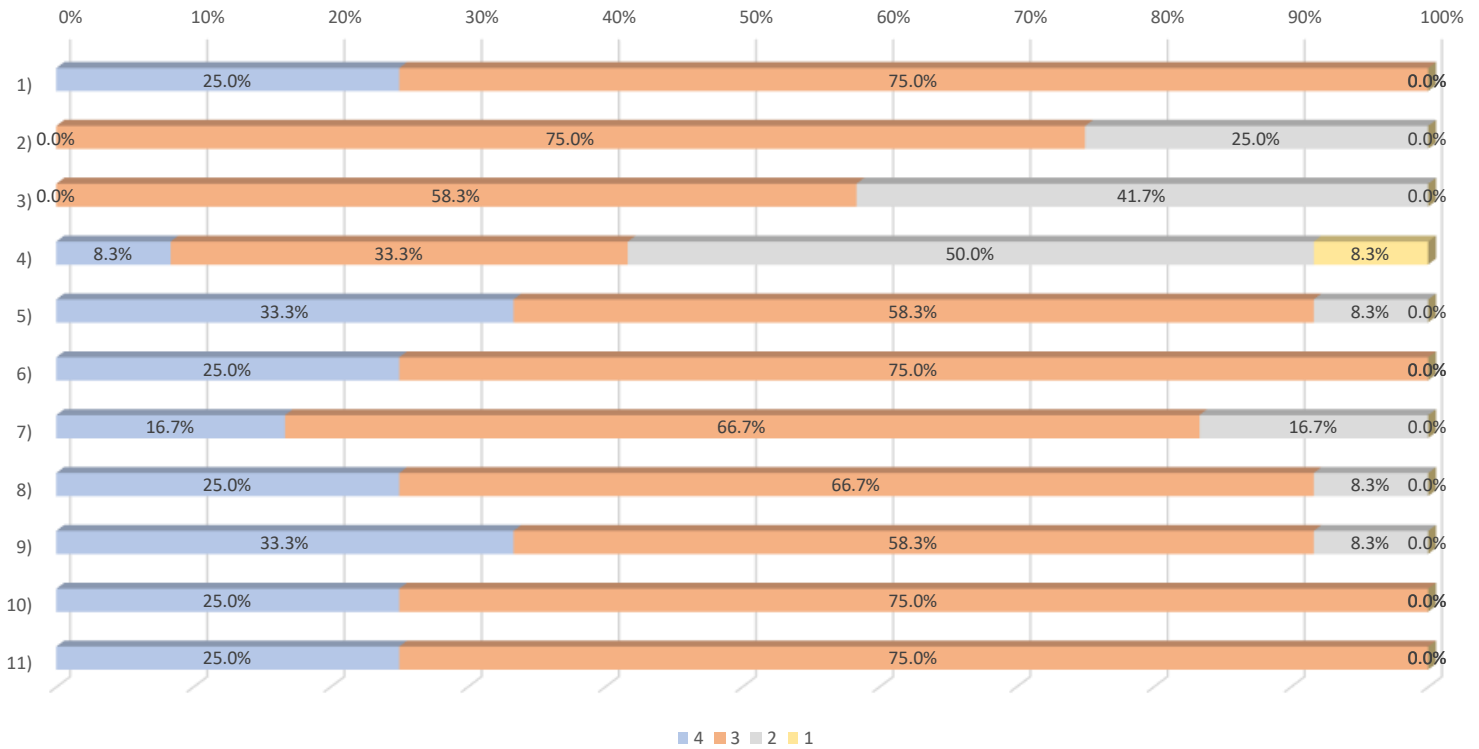
## 1年食物栄養専攻



## 2年生活デザイン専攻



## 2年食物栄養専攻



### 凡例（質問と選択肢）

1)挨拶や言葉遣いをはじめとする社会的マナー、傾聴力を身につけている。

(4.とてもつけている 3.少しつけている 2.あまりつけていない 1.全くつけていない)

2)パソコンソフトウェアのワード・エクセル・パワーポイントを有効に活用できる。

(4.とてもできる 3.少しできる 2.あまりできない 1.全くできない)

3)情報を収集・整理して、説得力のあるプレゼンテーションができる。

(4.とてもできる 3.少しできる 2.あまりできない 1.全くできない)

4)英語を使うことに喜びと自信をもち、生活のさまざまな話題について、英語で理解し表現することができる。

(4.とてもできる 3.少しできる 2.あまりできない 1.全くできない)

5)自分の目標(免許や資格取得を含む)や将来に向けて努力している。

(4.とてもしている 3.少ししている 2.あまりしていない 1.全くできない)

6)人々の考え方や価値、文化が多様であることを理解した上で、自己と他者を理解できる。

(4.とてもできる 3.少しできる 2.あまりできない 1.全くできない)

7)政治・社会で起きている様々なことに対して、自分の意見、考えをもつことができる。

(4.とてもできる 3.少しできる 2.あまりできない 1.全くできない)

8)集団のなかでの役割を理解し、友人と協力しながら自分の責任を果たすことができる。

(4.とてもできる 3.少しできる 2.あまりできない 1.全くできない)

9)日本の伝統文化に親しみ、自らの家庭生活に導入することで豊かな生活を育むことができる。

(4.とてもできる 3.少しできる 2.あまりできない 1.全くできない)

10)日常の家庭生活を豊かにするために、技術や資格を取得することができる。

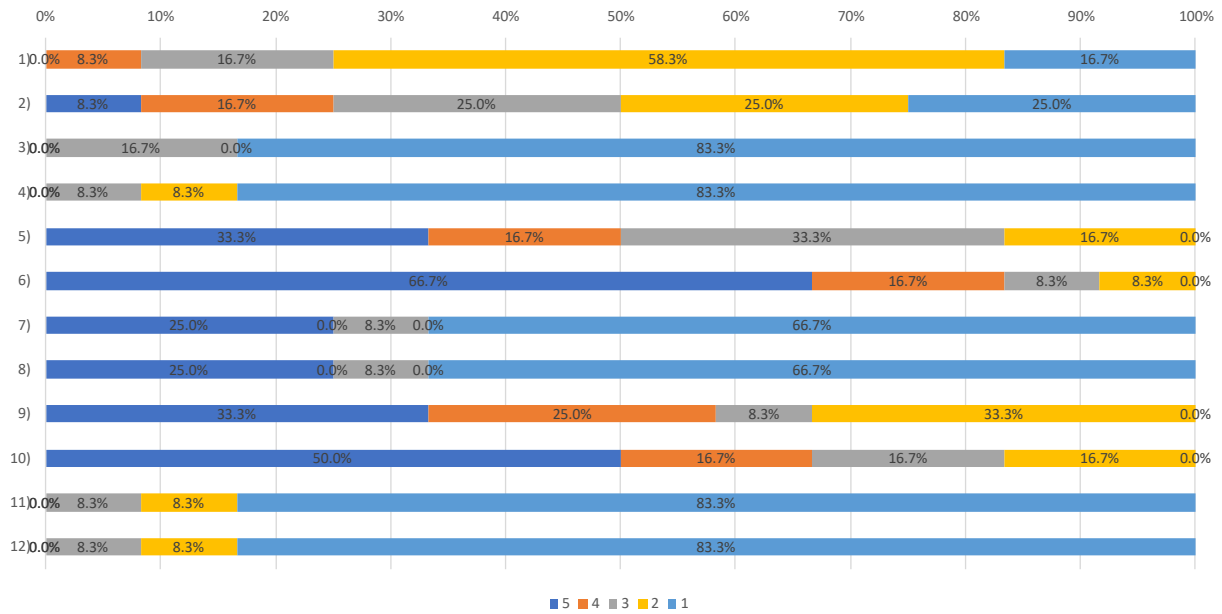
(4.とてもできる 3.少しできる 2.あまりできない 1.全くできない)

11)入学時よりも基礎学力が定着し、社会人基礎力の礎になっている。

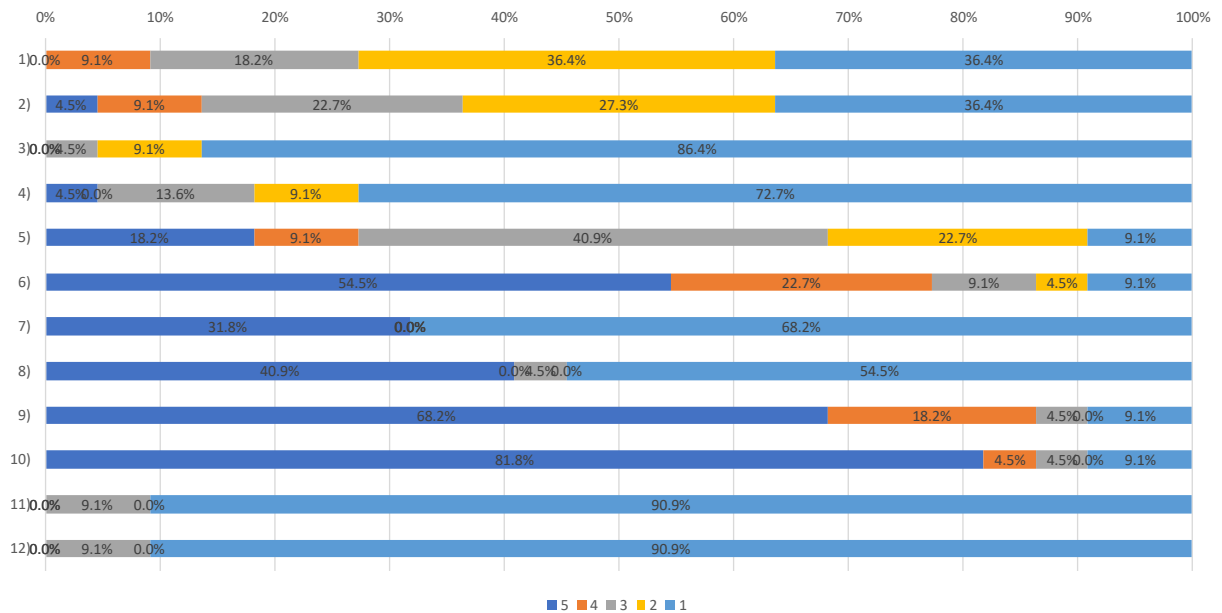
(4.とてもなっている 3.少しなっている 2.あまりなっていない 1.全くなっていない 履修していない(免除))

# ◆2022年度（令和4年度）前期 学修時間アンケート

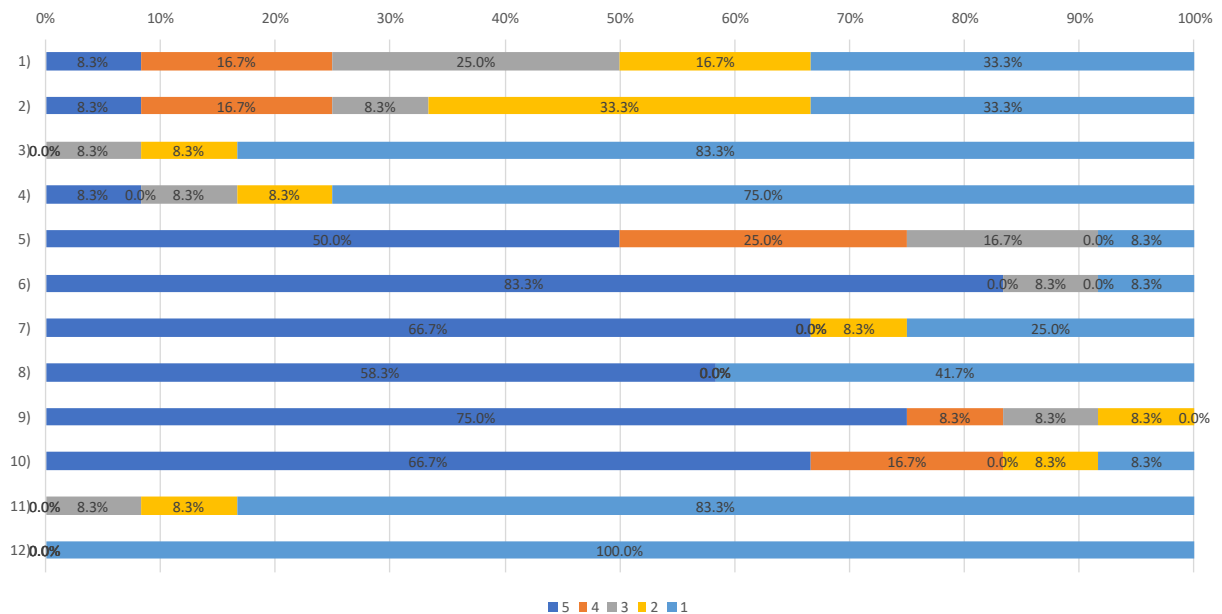
## 1年生活デザイン専攻



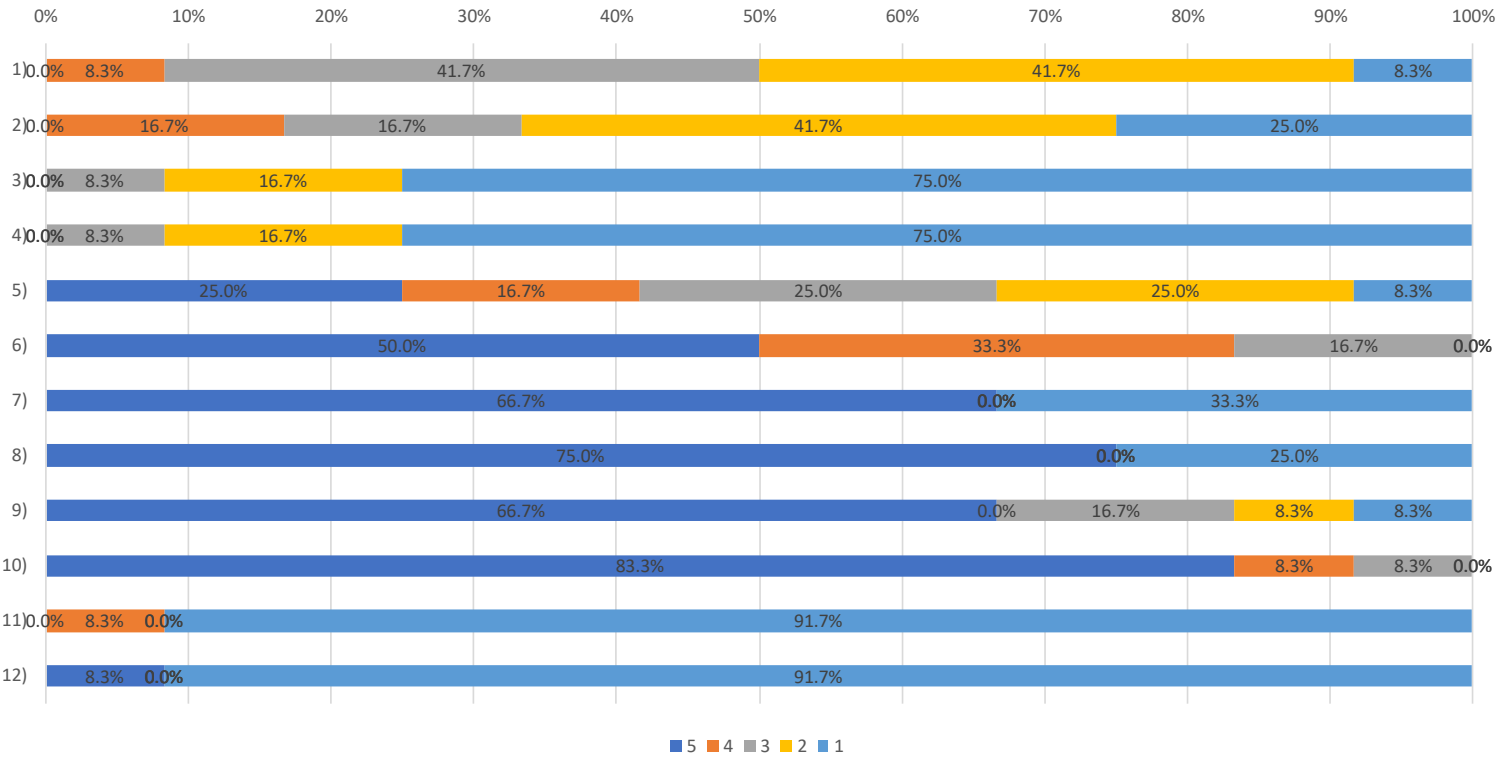
## 1年食物栄養専攻



## 2年生活デザイン専攻



## 2年食物栄養専攻

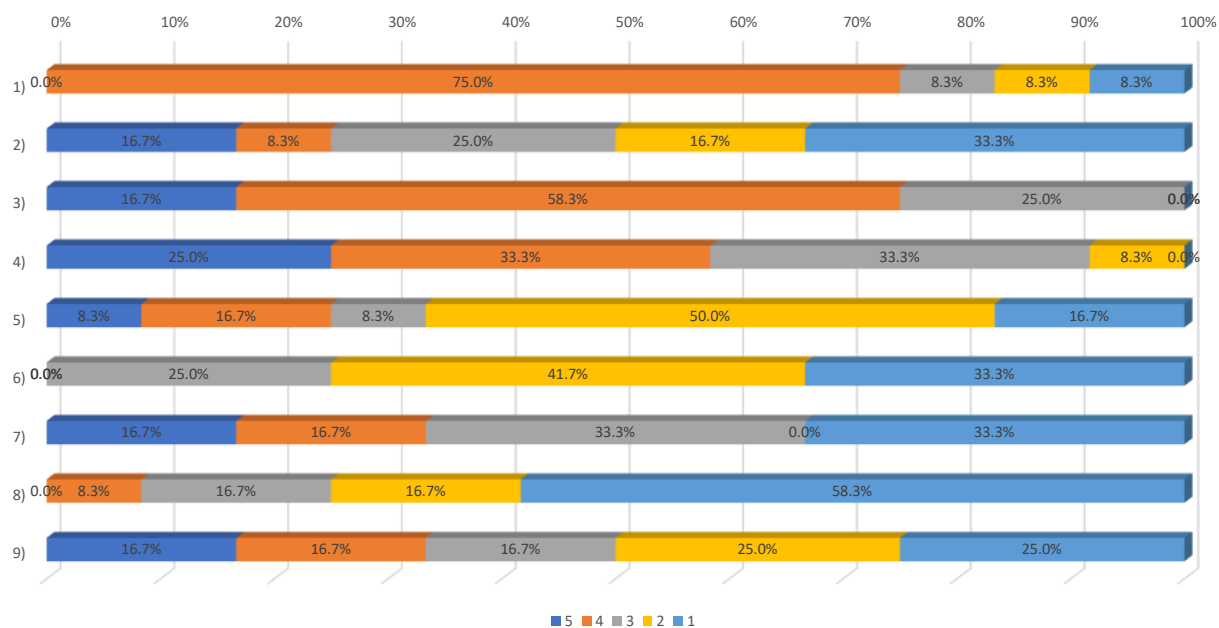


凡例（質問と選択肢）

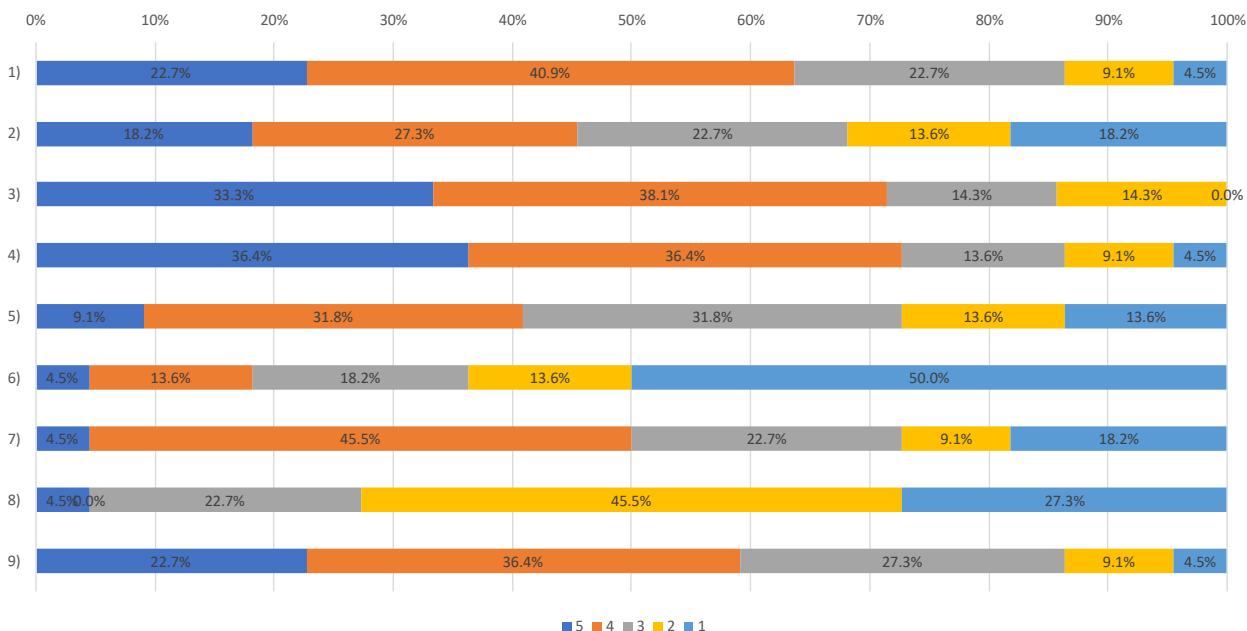
- 1) 授業期間中、予習・復習に1日平均でどれだけ時間を使いますか？  
（5：120分以上 4：90分 3：60分 2：30分 1：0分）
- 2) 長期休暇中、予習・復習に1日平均でどれだけ時間を使いますか？  
（5：120分以上 4：90分 3：60分 2：30分 1：0分）
- 3) 授業期間中、授業以外の課外活動（クラブ・サークル活動・ボランティア）に1日平均でどれだけ時間を使いますか？  
（5：120分以上 4：90分 3：60分 2：30分 1：0分）
- 4) 長期休暇中、授業以外の課外活動（クラブ・サークル活動・ボランティア）に1日平均でどれだけ時間を使いますか？  
（5：120分以上 4：90分 3：60分 2：30分 1：0分）
- 5) 授業期間中、趣味や娯楽にどれだけ時間を使いますか？  
（5：120分以上 4：90分 3：60分 2：30分 1：0分）
- 6) 長期休暇中、趣味や娯楽にどれだけ時間を使いますか？  
（5：120分以上 4：90分 3：60分 2：30分 1：0分）
- 7) 授業期間中、アルバイトにどれだけ時間を使いますか？  
（5：120分以上 4：90分 3：60分 2：30分 1：0分）
- 8) 長期休暇中、アルバイトにどれだけ時間を使いますか？  
（5：120分以上 4：90分 3：60分 2：30分 1：0分）
- 9) 授業期間中、家族や友人とどれだけ時間を過ごしますか？  
（5：120分以上 4：90分 3：60分 2：30分 1：0分）
- 10) 長期休暇中、家族や友人とどれだけ時間を過ごしますか？  
（5：120分以上 4：90分 3：60分 2：30分 1：0分）
- 11) 授業期間中、習い事にどれだけ時間を過ごしますか？  
（5：120分以上 4：90分 3：60分 2：30分 1：0分）
- 12) 長期休暇中、習い事にどれだけ時間を過ごしますか？  
（5：120分以上 4：90分 3：60分 2：30分 1：0分）

# ◆2022年度（令和4年度）前期 学修行動アンケート

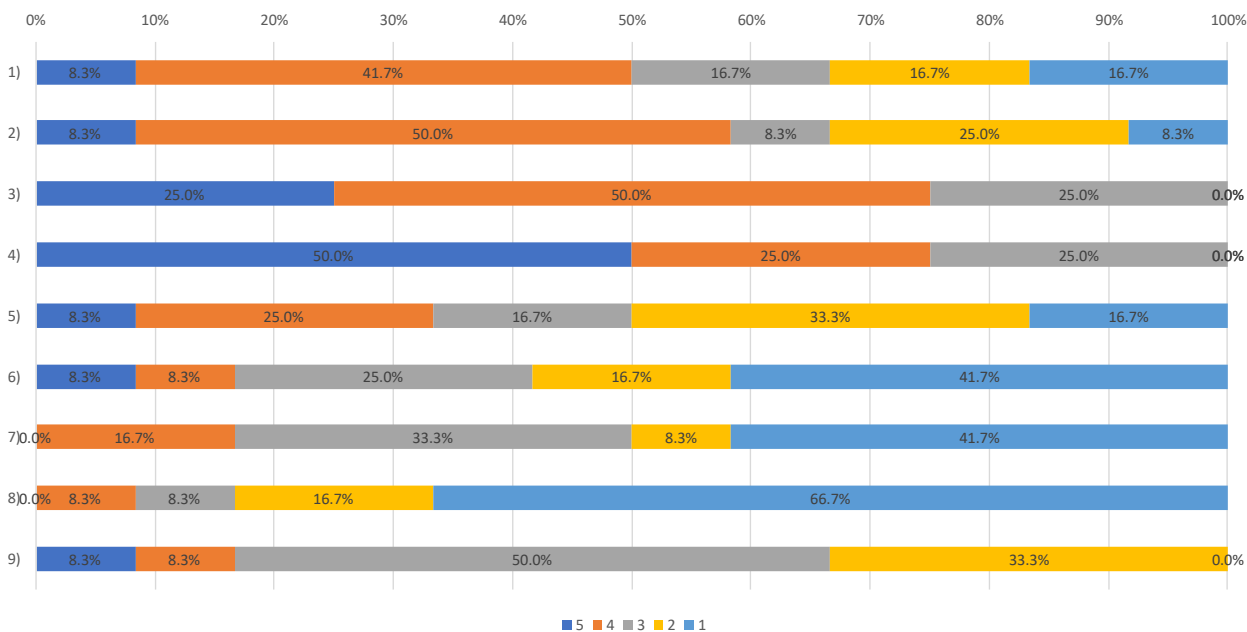
## 1年生活デザイン専攻



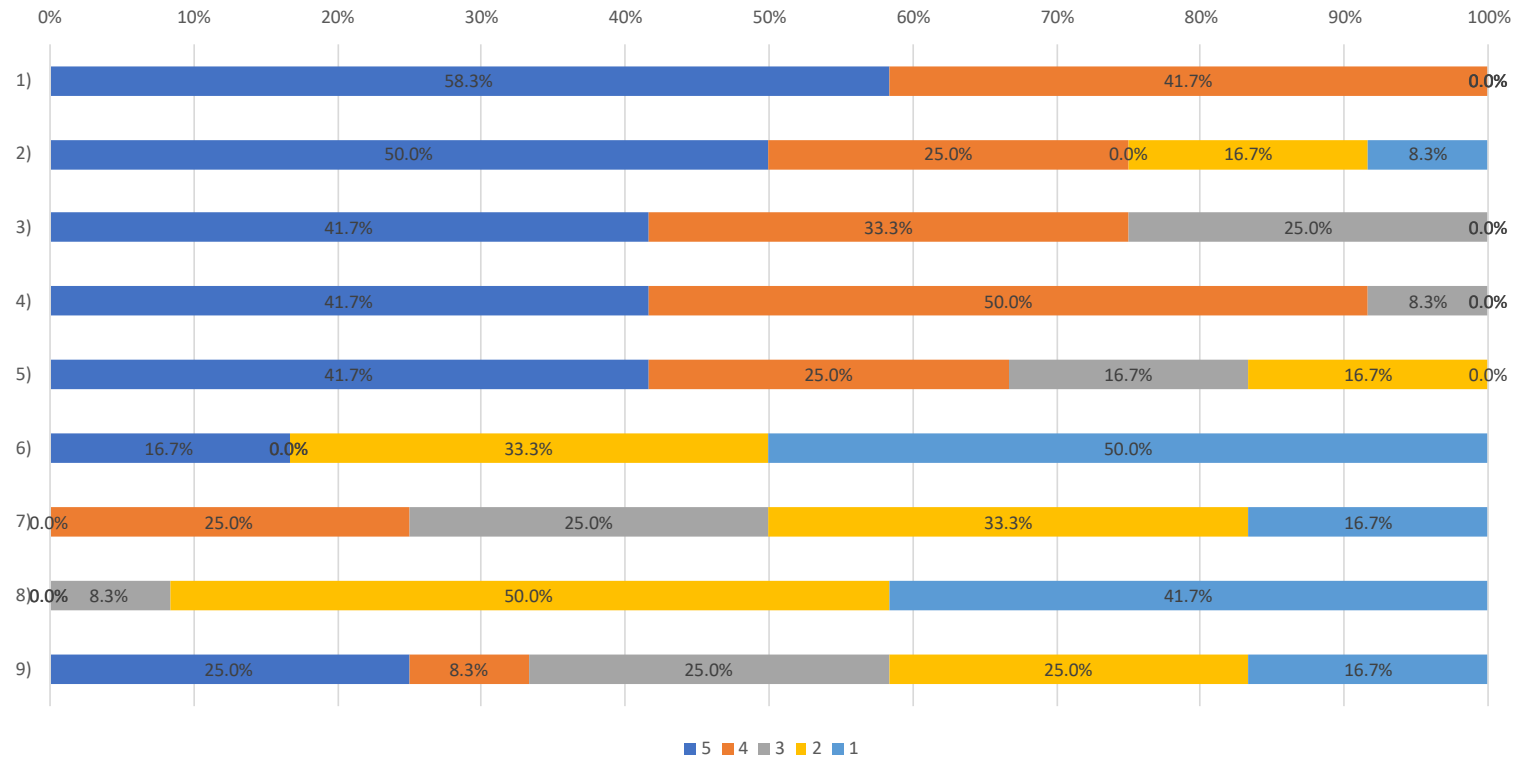
## 1年食物栄養専攻



## 2年生活デザイン専攻



## 2年食物栄養専攻



凡例（質問と選択肢）

- 1) 授業時間外で授業の内容について話をする。  
( 5 : よくする 4 : たまにする 3 : どちらとも言えない 2 : あまりしない 1 : 全くしない)
- 2) 授業時間外の課題を他の学生と共同で取り組むことがある。  
( 5 : よくある 4 : たまにある 3 : どちらとも言えない 2 : あまりない 1 : 全くない)
- 3) 良い成績をとるために努力している。  
( 5 : ととてもしている 4 : 少ししている 3 : どちらとも言えない 2 : あまりしていない 1 : 全くしていない)
- 4) 試験・検定に合格するために努力している。  
( 5 : ととてもしている 4 : 少ししている 3 : どちらとも言えない 2 : あまりしていない 1 : 全くしていない)
- 5) 友人に勉強を教えることがある。  
( 5 : よくある 4 : たまにある 3 : どちらとも言えない 2 : あまりない 1 : 全くない)
- 6) 宿題等の課題を提出期限までに完成できない。  
( 5 : いつもできない 4 : できないことが多い 3 : どちらとも言えない 2 : だいたいできる 1 : いつもできる)
- 7) 授業中に居眠りや内職をしている。  
( 5 : よくする 4 : たまにする 3 : どちらとも言えない 2 : あまりしない 1 : 全くしない)
- 8) 授業中に学習内容と関係ないスマートフォン操作をしている。  
( 5 : よくする 4 : たまにする 3 : どちらとも言えない 2 : あまりしない 1 : 全くしない)
- 9) 授業時間外で、課題に時間を使いたくない。  
( 5 : 使いたくない 4 : あまり使いたくない 3 : どちらとも言えない 2 : 使ってもいい 1 : 使いたい)

# ◆2022年度（令和4年度）前期学修成果到達度アンケート 前年度からの推移と比較

1)挨拶や言葉遣いをはじめとする社会的マナー、傾聴力を身につけている。

(4.とてもつけている 3.少しつけている 2.あまりつけていない 1.全くつけていない)

◇入学時（前年度前後期）からの推移  
(2年生のみ)

回答3+4の割合	昨年前期	昨年後期	今年前期	推移
2年生活デザイン専攻	86.4%	83.3%	100.0%	
2年食物栄養専攻	86.4%	91.7%	100.0%	

◇前年同時期との比較(1,2年生)

回答3+4の割合	昨年前期	今年前期	推移
1年生活デザイン専攻	86.4%	100.0%	
1年食物栄養専攻	86.4%	86.4%	
2年生活デザイン専攻	100.0%	100.0%	
2年食物栄養専攻	95.5%	100.0%	

2)パソコンソフトウェアのワード・エクセル・パワーポイントを有効に活用できる。

(4.とてもできる 3.少しできる 2.あまりできない 1.全くできない)

◇入学時（前年度前後期）からの推移  
(2年生のみ)

回答3+4の割合	昨年前期	昨年後期	今年前期	推移
2年生活デザイン専攻	59.1%	75.0%	66.7%	
2年食物栄養専攻	59.1%	66.7%	75.0%	

◇前年同時期との比較(1,2年生)

回答3+4の割合	昨年前期	今年前期	推移
1年生活デザイン専攻	59.1%	58.3%	
1年食物栄養専攻	59.1%	77.3%	
2年生活デザイン専攻	83.3%	66.7%	
2年食物栄養専攻	63.6%	75.0%	

3)情報を収集・整理して、説得力のあるプレゼンテーションができる。

(4.とてもできる 3.少しできる 2.あまりできない 1.全くできない)

◇入学時（前年度前後期）からの推移  
(2年生のみ)

回答3+4の割合	昨年前期	昨年後期	今年前期	推移
2年生活デザイン専攻	54.5%	50.0%	50.0%	
2年食物栄養専攻	54.5%	66.7%	58.3%	

◇前年同時期との比較(1,2年生)

回答3+4の割合	昨年前期	今年前期	推移
1年生活デザイン専攻	54.5%	25.0%	
1年食物栄養専攻	54.5%	45.5%	
2年生活デザイン専攻	50.0%	50.0%	
2年食物栄養専攻	45.5%	58.3%	

4)英語を使うことに喜びと自信をもち、生活のさまざまな話題について、英語で理解し表現することができる。

(4.とてもできる 3.少しできる 2.あまりできない 1.全くできない)

◇入学時（前年度前後期）からの推移  
(2年生のみ)

回答3+4の割合	昨年前期	昨年後期	今年前期	推移
2年生活デザイン専攻	50.0%	33.3%	25.0%	
2年食物栄養専攻	37.5%	25.0%	41.7%	



◇前年同時期との比較(1,2年生)

回答3+4の割合	昨年前期	今年前期	推移
1年生活デザイン専攻	50.0%	16.7%	
1年食物栄養専攻	37.5%	18.2%	
2年生活デザイン専攻	27.8%	25.0%	
2年食物栄養専攻	13.6%	41.7%	



5)自分の目標(免許や資格取得を含む)や将来に向けて努力している。

(4.とてもしている 3.少ししている 2.あまりしていない 1.全くできない)

◇入学時(前年度前後期)からの推移  
(2年生のみ)

回答3+4の割合	昨年前期	昨年後期	今年前期	推移
2年生活デザイン専攻	90.9%	83.3%	91.7%	
2年食物栄養専攻	90.9%	83.3%	91.7%	

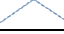
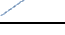
◇前年同時期との比較(1,2年生)

回答3+4の割合	昨年前期	今年前期	推移
1年生活デザイン専攻	90.9%	75.0%	
1年食物栄養専攻	90.9%	86.4%	
2年生活デザイン専攻	77.8%	91.7%	
2年食物栄養専攻	86.4%	91.7%	

6)人々の考え方や価値、文化が多様であることを理解した上で、自己と他者を理解できる。

(4.とてもできる 3.少しできる 2.あまりできない 1.全くできない)

◇入学時(前年度前後期)からの推移  
(2年生のみ)

回答3+4の割合	昨年前期	昨年後期	今年前期	推移
2年生活デザイン専攻	90.9%	100.0%	91.7%	
2年食物栄養専攻	90.9%	100.0%	100.0%	


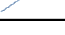
◇前年同時期との比較(1,2年生)

回答3+4の割合	昨年前期	今年前期	推移
1年生活デザイン専攻	90.9%	75.0%	
1年食物栄養専攻	90.9%	90.9%	
2年生活デザイン専攻	94.4%	91.7%	
2年食物栄養専攻	90.9%	100.0%	




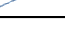
7)政治・社会で起きている様々なことに対して、自分の意見、考えをもつことができる。

(4.とてもできる 3.少しできる 2.あまりできない 1.全くできない)

◇入学時(前年度前後期)からの推移  
(2年生のみ)

回答3+4の割合	昨年前期	昨年後期	今年前期	推移
2年生活デザイン専攻	68.2%	66.7%	58.3%	
2年食物栄養専攻	68.2%	83.3%	83.3%	


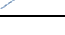
◇前年同時期との比較(1,2年生)

回答3+4の割合	昨年前期	今年前期	推移
1年生活デザイン専攻	68.2%	50.0%	
1年食物栄養専攻	68.2%	63.6%	
2年生活デザイン専攻	83.3%	58.3%	
2年食物栄養専攻	63.6%	83.3%	





8)集団のなかでの役割を理解し、友人と協力しながら自分の責任を果たすことができる。

(4.とてもできる 3.少しできる 2.あまりできない 1.全くできない)

◇入学時(前年度前後期)からの推移  
(2年生のみ)

回答3+4の割合	昨年前期	昨年後期	今年前期	推移
2年生活デザイン専攻	86.4%	83.3%	83.3%	
2年食物栄養専攻	86.4%	100.0%	91.7%	

◇前年同時期との比較(1,2年生)

回答3+4の割合	昨年前期	今年前期	推移
1年生活デザイン専攻	86.4%	66.7%	
1年食物栄養専攻	86.4%	81.8%	
2年生活デザイン専攻	88.9%	83.3%	
2年食物栄養専攻	95.5%	91.7%	



9)日本の伝統文化に親しみ、自らの家庭生活に導入することで豊かな生活を育むことができる。

(4.とてもできる 3.少しできる 2.あまりできない 1.全くできない)

◇入学時（前年度前後期）からの推移  
（2年生のみ）

回答3+4の割合	昨年前期	昨年後期	今年前期	推移
2年生活デザイン専攻	81.8%	83.3%	75.0%	
2年食物栄養専攻	81.8%	91.7%	91.7%	

◇前年同時期との比較(1,2年生)

回答3+4の割合	昨年前期	今年前期	推移
1年生活デザイン専攻	81.8%	75.0%	
1年食物栄養専攻	81.8%	81.8%	
2年生活デザイン専攻	83.3%	75.0%	
2年食物栄養専攻	86.4%	91.7%	

10)日常の家庭生活を豊かにするために、技術や資格を取得することができる。

(4.とてもできる 3.少しできる 2.あまりできない 1.全くできない)

◇入学時（前年度前後期）からの推移  
（2年生のみ）

回答3+4の割合	昨年前期	昨年後期	今年前期	推移
2年生活デザイン専攻	95.5%	91.7%	75.0%	
2年食物栄養専攻	95.5%	100.0%	100.0%	

◇前年同時期との比較(1,2年生)

回答3+4の割合	昨年前期	今年前期	推移
1年生活デザイン専攻	95.5%	58.3%	
1年食物栄養専攻	95.5%	86.4%	
2年生活デザイン専攻	77.8%	75.0%	
2年食物栄養専攻	86.4%	100.0%	

11)入学時よりも基礎学力が定着し、社会人基礎力の礎になっている。

(4.とてもなっている 3.少しなっている 2.あまりなっていない 1.全くなっていない 履修していない(免除))

◇入学時（前年度前後期）からの推移  
（2年生のみ）

回答3+4の割合	昨年前期	昨年後期	今年前期	推移
2年生活デザイン専攻	86.4%	90.9%	100.0%	
2年食物栄養専攻	86.4%	75.0%	100.0%	

◇前年同時期との比較(1,2年生)

回答3+4の割合	昨年前期	今年前期	推移
1年生活デザイン専攻	86.4%	72.7%	
1年食物栄養専攻	86.4%	90.5%	
2年生活デザイン専攻	94.4%	100.0%	
2年食物栄養専攻	95.5%	100.0%	

# ◆2022年度（令和4年度）前期学修時間アンケート 前年度からの推移と比較

1)授業期間中、予習・復習に1日平均でどれだけ時間を使いますか？

（5：120分以上 4：90分 3：60分 2：30分 1：0分）

◇入学時（前年度前後期）からの推移  
（2年生のみ）

1人当たり平均時間※	昨年前期	昨年後期	今年前期	推移
2年生活デザイン専攻	46.4分	37.5分	45.0分	
2年食物栄養専攻	54.4分	42.5分	45.0分	

◇前年同時期との比較(1,2年生)

1人当たり平均時間※	昨年前期	今年前期	推移
1年生活デザイン専攻	46.4分	35.0分	
1年食物栄養専攻	54.4分	30.0分	
2年生活デザイン専攻	43.3分	45.0分	
2年食物栄養専攻	24.5分	45.0分	

※5を選択した人を120分とした場合（以降の質問も同様の扱い）

2)長期休暇中、予習・復習に1日平均でどれだけ時間を使いますか？

（5：120分以上 4：90分 3：60分 2：30分 1：0分）

◇入学時（前年度前後期）からの推移  
（2年生のみ）

1人当たり平均時間※	昨年前期	昨年後期	今年前期	推移
2年生活デザイン専攻	47.7分	35.0分	40.0分	
2年食物栄養専攻	28.1分	25.0分	37.5分	

◇前年同時期との比較(1,2年生)

1人当たり平均時間※	昨年前期	今年前期	推移
1年生活デザイン専攻	47.7分	47.5分	
1年食物栄養専攻	28.1分	35.5分	
2年生活デザイン専攻	43.3分	40.0分	
2年食物栄養専攻	15.0分	37.5分	

※5を選択した人を120分とした場合（以降の質問も同様の扱い）

3)授業期間中、授業以外の課外活動（クラブ・サークル活動・ボランティア）に1日平均でどれだけ時間を使いますか？

（5：120分以上 4：90分 3：60分 2：30分 1：0分）

◇入学時（前年度前後期）からの推移  
（2年生のみ）

1人当たり平均時間※	昨年前期	昨年後期	今年前期	推移
2年生活デザイン専攻	17.7分	7.5分	7.5分	
2年食物栄養専攻	7.5分	12.5分	10.0分	

◇前年同時期との比較(1,2年生)

1人当たり平均時間※	昨年前期	今年前期	推移
1年生活デザイン専攻	17.7分	10.0分	
1年食物栄養専攻	7.5分	5.5分	
2年生活デザイン専攻	23.3分	7.5分	
2年食物栄養専攻	5.5分	10.0分	

※5を選択した人を120分とした場合（以降の質問も同様の扱い）

4)長期休暇中、授業以外の課外活動（クラブ・サークル活動・ボランティア）に1日平均でどれだけ時間を使いますか？

（5：120分以上 4：90分 3：60分 2：30分 1：0分）

◇入学時（前年度前後期）からの推移  
（2年生のみ）

1人当たり平均時間※	昨年前期	昨年後期	今年前期	推移
2年生活デザイン専攻	19.1分	0.0分	17.5分	
2年食物栄養専攻	18.8分	5.0分	10.0分	

◇前年同時期との比較(1,2年生)

1人当たり平均時間※	昨年前期	今年前期	推移
1年生活デザイン専攻	19.1分	7.5分	
1年食物栄養専攻	18.8分	16.4分	
2年生活デザイン専攻	13.3分	17.5分	
2年食物栄養専攻	5.5分	10.0分	

※5を選択した人を120分とした場合（以降の質問も同様の扱い）

5)授業期間中、趣味や娯楽にどれだけ時間を使いますか？

(5：120分以上 4：90分 3：60分 2：30分 1：0分)

◇入学時（前年度前後期）からの推移  
(2年生のみ)

1人当たり平均時間※	昨年前期	昨年後期	今年前期	推移
2年生活デザイン専攻	92.7分	95.0分	92.5分	
2年食物栄養専攻	50.6分	67.5分	67.5分	

◇前年同時期との比較(1,2年生)

1人当たり平均時間※	昨年前期	今年前期	推移
1年生活デザイン専攻	92.7分	80.0分	
1年食物栄養専攻	50.6分	61.4分	
2年生活デザイン専攻	78.3分	92.5分	
2年食物栄養専攻	79.1分	67.5分	

※5を選択した人を120分とした場合（以降の質問も同様の扱い）

6)長期休暇中、趣味や娯楽にどれだけ時間を使いますか？

(5：120分以上 4：90分 3：60分 2：30分 1：0分)

◇入学時（前年度前後期）からの推移  
(2年生のみ)

1人当たり平均時間※	昨年前期	昨年後期	今年前期	推移
2年生活デザイン専攻	103.6分	110.0分	105.0分	
2年食物栄養専攻	82.5分	102.5分	100.0分	

◇前年同時期との比較(1,2年生)

1人当たり平均時間※	昨年前期	今年前期	推移
1年生活デザイン専攻	103.6分	102.5分	
1年食物栄養専攻	82.5分	92.7分	
2年生活デザイン専攻	103.3分	105.0分	
2年食物栄養専攻	96.8分	100.0分	

※5を選択した人を120分とした場合（以降の質問も同様の扱い）

7)授業期間中、アルバイトにどれだけ時間を使いますか？

(5：120分以上 4：90分 3：60分 2：30分 1：0分)

◇入学時（前年度前後期）からの推移  
(2年生のみ)

1人当たり平均時間※	昨年前期	昨年後期	今年前期	推移
2年生活デザイン専攻	51.8分	62.5分	82.5分	
2年食物栄養専攻	60.0分	97.5分	80.0分	

◇前年同時期との比較(1,2年生)

1人当たり平均時間※	昨年前期	今年前期	推移
1年生活デザイン専攻	51.8分	35.0分	
1年食物栄養専攻	60.0分	38.2分	
2年生活デザイン専攻	33.3分	82.5分	
2年食物栄養専攻	91.4分	80.0分	

※5を選択した人を120分とした場合（以降の質問も同様の扱い）

8)長期休暇中、アルバイトにどれだけ時間を使いますか？

(5：120分以上 4：90分 3：60分 2：30分 1：0分)

◇入学時（前年度前後期）からの推移  
(2年生のみ)

1人当たり平均時間※	昨年前期	昨年後期	今年前期	推移
2年生活デザイン専攻	57.3分	77.5分	70.0分	
2年食物栄養専攻	84.4分	95.0分	90.0分	

◇前年同時期との比較(1,2年生)

1人当たり平均時間※	昨年前期	今年前期	推移
1年生活デザイン専攻	57.3分	35.0分	
1年食物栄養専攻	84.4分	51.8分	
2年生活デザイン専攻	40.0分	70.0分	
2年食物栄養専攻	88.6分	90.0分	

※5を選択した人を120分とした場合（以降の質問も同様の扱い）

9)授業期間中、家族や友人とどれだけ時間を過ごしますか？

(5：120分以上 4：90分 3：60分 2：30分 1：0分)

◇入学時（前年度前後期）からの推移  
(2年生のみ)

1人当たり平均時間※	昨年前期	昨年後期	今年前期	推移
2年生活デザイン専攻	102.3分	100.0分	105.0分	
2年食物栄養専攻	80.6分	102.5分	92.5分	

◇前年同時期との比較(1,2年生)

1人当たり平均時間※	昨年前期	今年前期	推移
1年生活デザイン専攻	102.3分	77.5分	
1年食物栄養専攻	80.6分	100.9分	
2年生活デザイン専攻	101.7分	105.0分	
2年食物栄養専攻	105.0分	92.5分	

※5を選択した人を120分とした場合（以降の質問も同様の扱い）

10)長期休暇中、家族や友人とどれだけ時間を過ごしますか？

(5：120分以上 4：90分 3：60分 2：30分 1：0分)

◇入学時（前年度前後期）からの推移  
(2年生のみ)

1人当たり平均時間※	昨年前期	昨年後期	今年前期	推移
2年生活デザイン専攻	100.9分	105.0分	97.5分	
2年食物栄養専攻	93.8分	120.0分	112.5分	

◇前年同時期との比較(1,2年生)

1人当たり平均時間※	昨年前期	今年前期	推移
1年生活デザイン専攻	100.9分	90.0分	
1年食物栄養専攻	93.8分	105.0分	
2年生活デザイン専攻	105.0分	97.5分	
2年食物栄養専攻	105.0分	112.5分	

※5を選択した人を120分とした場合（以降の質問も同様の扱い）

11)授業期間中、習い事にどれだけ時間を過ごしますか？

(5：120分以上 4：90分 3：60分 2：30分 1：0分)

◇入学時（前年度前後期）からの推移  
(2年生のみ)

1人当たり平均時間※	昨年前期	昨年後期	今年前期	推移
2年生活デザイン専攻	21.8分	5.0分	7.5分	
2年食物栄養専攻	3.8分	0.0分	7.5分	

◇前年同時期との比較(1,2年生)

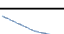
1人当たり平均時間※	昨年前期	今年前期	推移
1年生活デザイン専攻	21.8分	7.5分	
1年食物栄養専攻	3.8分	5.5分	
2年生活デザイン専攻	5.0分	7.5分	
2年食物栄養専攻	10.9分	7.5分	

※5を選択した人を120分とした場合（以降の質問も同様の扱い）

12)長期休暇中、習い事にどれだけ時間を過ごしますか？

(5：120分以上 4：90分 3：60分 2：30分 1：0分)

◇入学時（前年度前後期）からの推移  
(2年生のみ)

1人当たり平均時間※	昨年前期	昨年後期	今年前期	推移
2年生活デザイン専攻	15.0分	5.0分	0.0分	
2年食物栄養専攻	9.4分	7.5分	10.0分	

◇前年同時期との比較(1,2年生)

1人当たり平均時間※	昨年前期	今年前期	推移
1年生活デザイン専攻	15.0分	7.5分	
1年食物栄養専攻	9.4分	5.5分	
2年生活デザイン専攻	5.0分	0.0分	
2年食物栄養専攻	10.9分	10.0分	

※5を選択した人を120分とした場合（以降の質問も同様の扱い）

# ◆2022年度（令和4年度）前期学修行動アンケート 前年度からの推移と比較

1)授業時間外で授業の内容について話をする。

（5：よくする 4：たまにする 3：どちらとも言えない 2：あまりしない 1：全くしない）

◇入学時（前年度前後期）からの推移  
（2年生のみ）

回答4+5の割合	昨年前期	昨年後期	今年前期	推移
2年生活デザイン専攻	81.8%	50.0%	50.0%	
2年食物栄養専攻	62.5%	75.0%	100.0%	

◇前年同時期との比較(1,2年生)

回答4+5の割合	昨年前期	今年前期	推移
1年生活デザイン専攻	81.8%	75.0%	
1年食物栄養専攻	62.5%	63.6%	
2年生活デザイン専攻	77.8%	50.0%	
2年食物栄養専攻	59.1%	100.0%	

2)授業時間外の課題を他の学生と共同で取り組むことがある。

（5：よくある 4：たまにある 3：どちらとも言えない 2：あまりない 1：全くない）

◇入学時（前年度前後期）からの推移  
（2年生のみ）

回答4+5の割合	昨年前期	昨年後期	今年前期	推移
2年生活デザイン専攻	77.3%	75.0%	58.3%	
2年食物栄養専攻	68.8%	66.7%	75.0%	

◇前年同時期との比較(1,2年生)

回答4+5の割合	昨年前期	今年前期	推移
1年生活デザイン専攻	77.3%	25.0%	
1年食物栄養専攻	68.8%	45.5%	
2年生活デザイン専攻	77.8%	58.3%	
2年食物栄養専攻	77.3%	75.0%	

3)良い成績をとるために努力している。

（5：ととてもしている 4：少ししている 3：どちらとも言えない 2：あまりしていない 1：全くしていない）

◇入学時（前年度前後期）からの推移  
（2年生のみ）

回答4+5の割合	昨年前期	昨年後期	今年前期	推移
2年生活デザイン専攻	66.7%	66.7%	75.0%	
2年食物栄養専攻	75.0%	83.3%	75.0%	

◇前年同時期との比較(1,2年生)

回答4+5の割合	昨年前期	今年前期	推移
1年生活デザイン専攻	66.7%	75.0%	
1年食物栄養専攻	75.0%	71.4%	
2年生活デザイン専攻	77.8%	75.0%	
2年食物栄養専攻	68.2%	75.0%	

4)試験・検定に合格するために努力している。

（5：ととてもしている 4：少ししている 3：どちらとも言えない 2：あまりしていない 1：全くしていない）

◇入学時（前年度前後期）からの推移  
（2年生のみ）

回答4+5の割合	昨年前期	昨年後期	今年前期	推移
2年生活デザイン専攻	81.8%	75.0%	75.0%	
2年食物栄養専攻	68.8%	91.7%	91.7%	

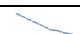

◇前年同時期との比較(1,2年生)

回答4+5の割合	昨年前期	今年前期	推移
1年生活デザイン専攻	81.8%	58.3%	
1年食物栄養専攻	68.8%	72.7%	
2年生活デザイン専攻	66.7%	75.0%	
2年食物栄養専攻	59.1%	91.7%	



5)友人に勉強を教えることがある。

(5：よくある 4：たまにある 3：どちらとも言えない 2：あまりない 1：全くない)

◇入学時（前年度前後期）からの推移  
(2年生のみ)

回答4+5の割合	昨年前期	昨年後期	今年前期	推移
2年生活デザイン専攻	59.1%	41.7%	33.3%	
2年食物栄養専攻	50.0%	25.0%	66.7%	



◇前年同時期との比較(1,2年生)

回答4+5の割合	昨年前期	今年前期	推移
1年生活デザイン専攻	59.1%	25.0%	
1年食物栄養専攻	50.0%	40.9%	
2年生活デザイン専攻	50.0%	33.3%	
2年食物栄養専攻	40.9%	66.7%	

6)宿題等の課題を提出期限までに完成できない。

(5：いつもできない 4：できないことが多い 3：どちらとも言えない 2：だいたいできる 1：いつもできる)

◇入学時（前年度前後期）からの推移  
(2年生のみ)

回答4+5の割合	昨年前期	昨年後期	今年前期	推移
2年生活デザイン専攻	9.1%	8.3%	16.7%	
2年食物栄養専攻	6.3%	0.0%	16.7%	



◇前年同時期との比較(1,2年生)

回答4+5の割合	昨年前期	今年前期	推移
1年生活デザイン専攻	9.1%	0.0%	
1年食物栄養専攻	6.3%	18.2%	
2年生活デザイン専攻	5.6%	16.7%	
2年食物栄養専攻	4.5%	16.7%	


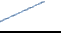

7)授業中に居眠りや内職をしている。

(5：よくする 4：たまにする 3：どちらとも言えない 2：あまりしない 1：全くしない)

◇入学時（前年度前後期）からの推移  
(2年生のみ)

回答4+5の割合	昨年前期	昨年後期	今年前期	推移
2年生活デザイン専攻	18.2%	0.0%	16.7%	
2年食物栄養専攻	31.3%	25.0%	25.0%	



◇前年同時期との比較(1,2年生)

回答4+5の割合	昨年前期	今年前期	推移
1年生活デザイン専攻	18.2%	33.3%	
1年食物栄養専攻	31.3%	50.0%	
2年生活デザイン専攻	22.2%	16.7%	
2年食物栄養専攻	18.2%	25.0%	

8)授業中に学習内容と関係ないスマートフォン操作をしている。

(5：よくする 4：たまにする 3：どちらとも言えない 2：あまりしない 1：全くしない)

◇入学時（前年度前後期）からの推移  
(2年生のみ)

回答4+5の割合	昨年前期	昨年後期	今年前期	推移
2年生活デザイン専攻	13.6%	0.0%	8.3%	
2年食物栄養専攻	6.3%	0.0%	0.0%	

◇前年同時期との比較(1,2年生)

回答4+5の割合	昨年前期	今年前期	推移
1年生活デザイン専攻	13.6%	8.3%	
1年食物栄養専攻	6.3%	4.5%	
2年生活デザイン専攻	0.0%	8.3%	
2年食物栄養専攻	4.5%	0.0%	

9)授業時間外で、課題に時間を使いたくない。

(5：使いたくない 4：あまり使いたくない 3：どちらとも言えない 2：使ってもいい 1：使いたい)

◇入学時（前年度前後期）からの推移  
(2年生のみ)

回答4+5の割合	昨年前期	昨年後期	今年前期	推移
2年生活デザイン専攻	40.9%	41.7%	16.7%	
2年食物栄養専攻	43.8%	41.7%	33.3%	

◇前年同時期との比較(1,2年生)

回答4+5の割合	昨年前期	今年前期	推移
1年生活デザイン専攻	40.9%	33.3%	
1年食物栄養専攻	43.8%	59.1%	
2年生活デザイン専攻	38.9%	16.7%	
2年食物栄養専攻	72.7%	33.3%	

以上